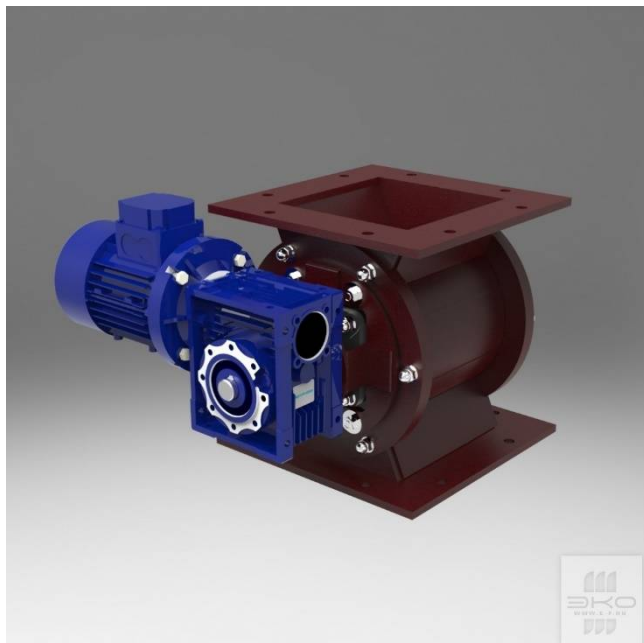


Шлюзовые затворы РП



Шлюзовой затвор используется для разгрузки бункеров, силосов, рукавных фильтров и другого оборудования, находящегося под разряжением или избыточным давлением. Шлюзовой затвор (шлюзовой перегрузчик, шлюзовой питатель) обладает герметичностью, обеспечивающей минимальную утечку воздуха из технологического оборудования.

Шлюзовые затворы производства «Экофильтр» являются аналогами по техническим характеристикам шлюзовым затворам типов ШУ, ШЗ, ШП, РЗ-БШП, RV и др.

Шлюзовой затвор (роторный питатель, роторный затвор, секторный затвор) состоит из цилиндрического корпуса с крепёжными фланцами в верхней и нижней части. На боковых частях корпуса установлены крышки с подшипниковыми узлами ротора. Ротор представляет собой жёстко закрепленный на валу барабан, разделённый на несколько секторов, являющихся «карманами» для подаваемого продукта. Вращение ротора производится при помощи мотор-редуктора. При вращении ротора, ячейки ротора захватывают частицы находящегося в бункере продукта и выгружают их вниз через разгрузочный патрубок.

ОТЛИЧИТЕЛЬНЫЕ ОСОБЕННОСТИ:

- Герметичность шлюзового затвора обеспечивается при помощи лопаток ротора имеющих специальную конструкцию. Лопатки ротора не теряют свои свойства и обеспечивают герметичность в широком диапазоне условий эксплуатации;
- Подшипниковые узлы расположены снаружи корпуса, что исключает попадание в них транспортируемого продукта и увеличивает срок службы;
- Высокая ремонтопригодность. Простота конструкции и использование серийных комплектующих позволяет легко производить сервисное обслуживание и ремонт.

ВОЗМОЖНО НЕСТАНДАРТНОЕ ИСПОЛНЕНИЕ:

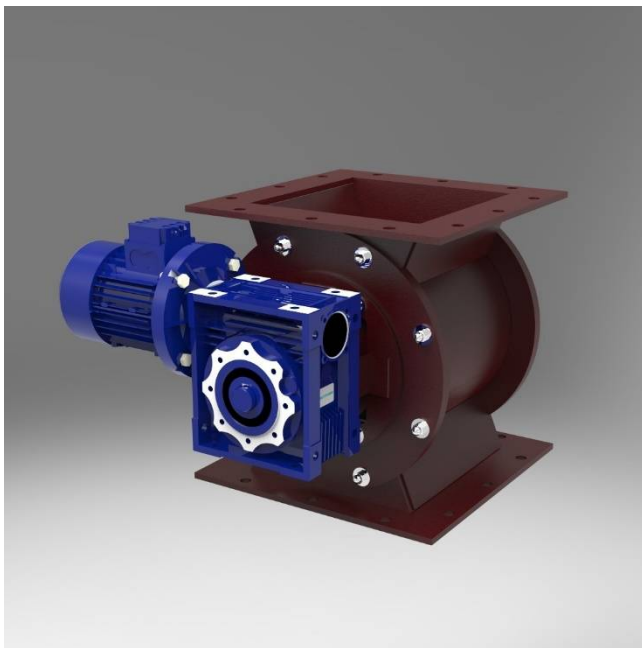
- Взрывозащищенное исполнение;
- Исполнение в корпусе из нержавеющей стали;
- Изменение присоединительных размеров и других характеристик по тех. заданию заказчика;

Технические характеристики

Модель ⁽¹⁾	РП5/20- 200x200	РП5/30- 200x200	РП10/20- 250x250	РП10/30- 250x250	РП20/20- 300x300	РП20/30- 300x300
Максимальная производительность по транспортируемому продукту, м ³ /ч ⁽²⁾	6	9	12	18	24	36
Мощность электродвигателя, кВт	0,55	0,75	0,75	1,1	1,1	1,5
Частота вращения барабана, об/мин	23	30	23	30	23	30
Крутящий момент, Н·м	154	170	220	259	336	363
Размер приемного окна, мм	200x200	200x200	250x250	250x250	300x300	300x300
Масса, не более, кг	75	75	95	95	120	120

Примечания к таблице:

- (1) В таблице приведен не полный перечень моделей и характеристик, для получения более подробных данных обращайтесь в отдел продаж компании.
- (2) Производительность указана при 100%-ом заполнении барабана. Коэффициент заполнения рекомендуется принимать не более 0,5÷0,8.
- (3) Габаритные чертежи шлюзовых затворов в форматах DWG и PDF вы можете посмотреть и скачать в библиотеке чертежей на сайте www.e-f.ru.
- (4) Размеры могут быть изменены изготовителем при условии сохранения технических характеристик изделия.



Шлюзовой затвор РП